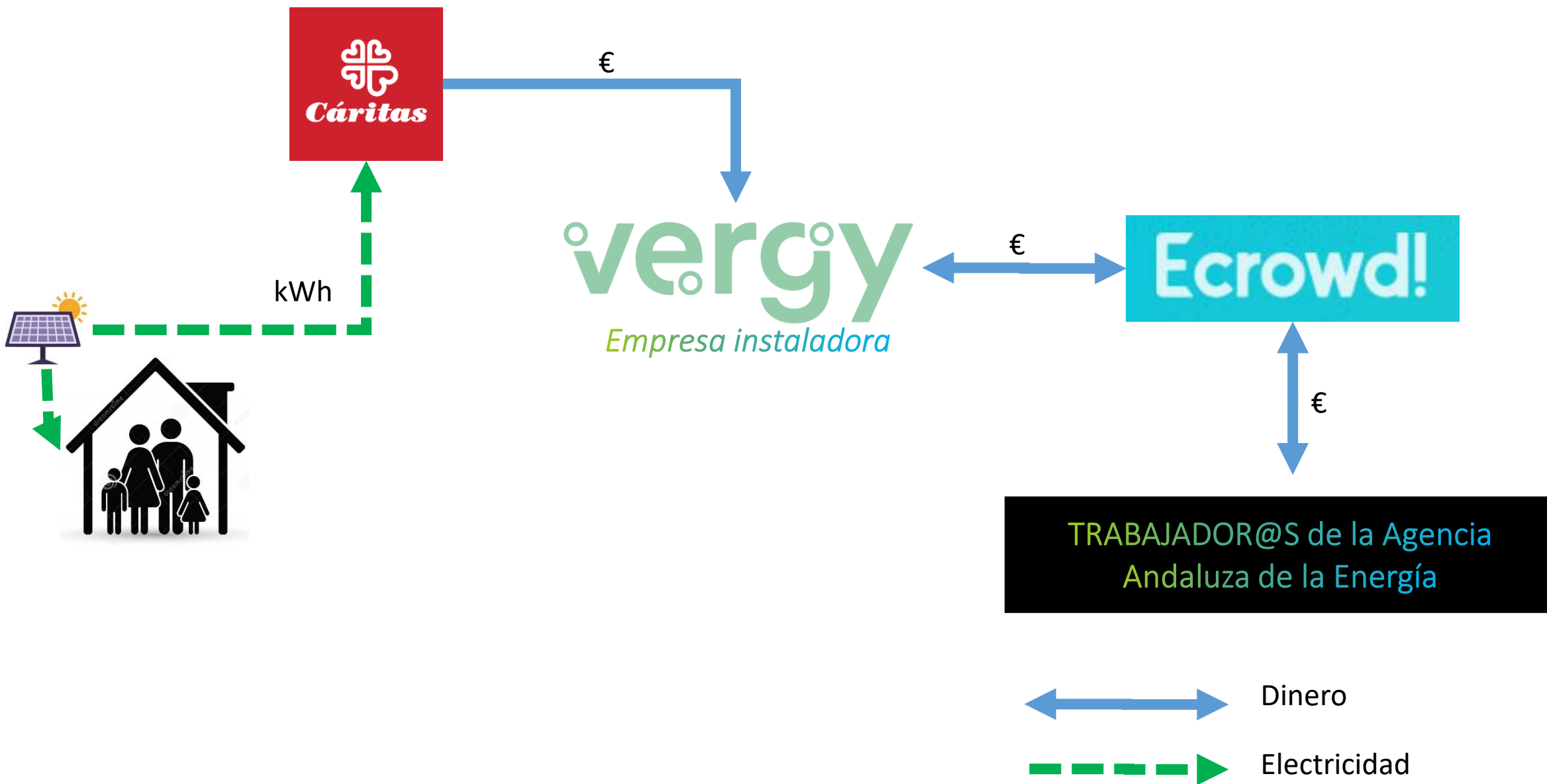


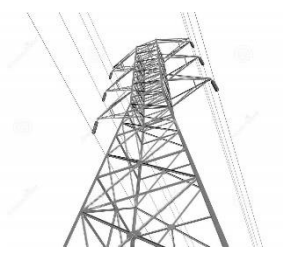
# Energía solar (autoconsumo colectivo) para familias vulnerables



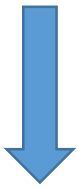
# FLUJOS DE ENERGÍA – VIVIENDA DE FAMILIA VULNERABLE

**POTENCIA AUTOCONSUMO por vivienda: 2,4 kWp**

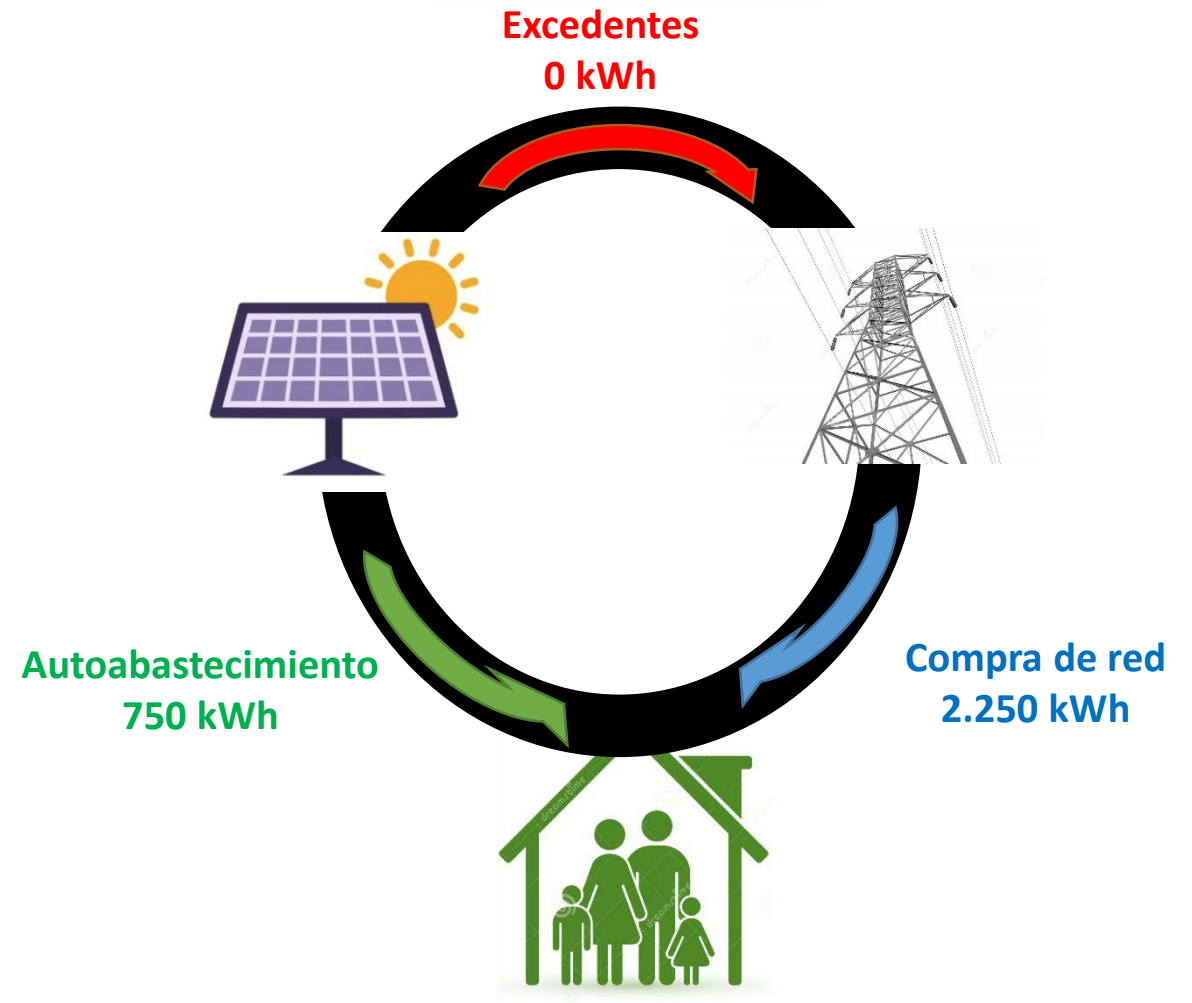
**Antes**



Compra de red  
3.000 kWh



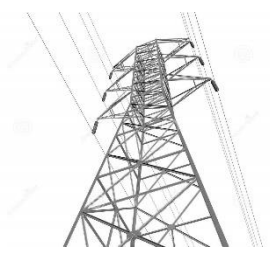
**Después**



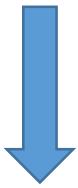
# FLUJOS DE ENERGÍA – ONG (CÁRITAS)

**POTENCIA AUTOCONSUMO por vivienda: 2,4 kWp**

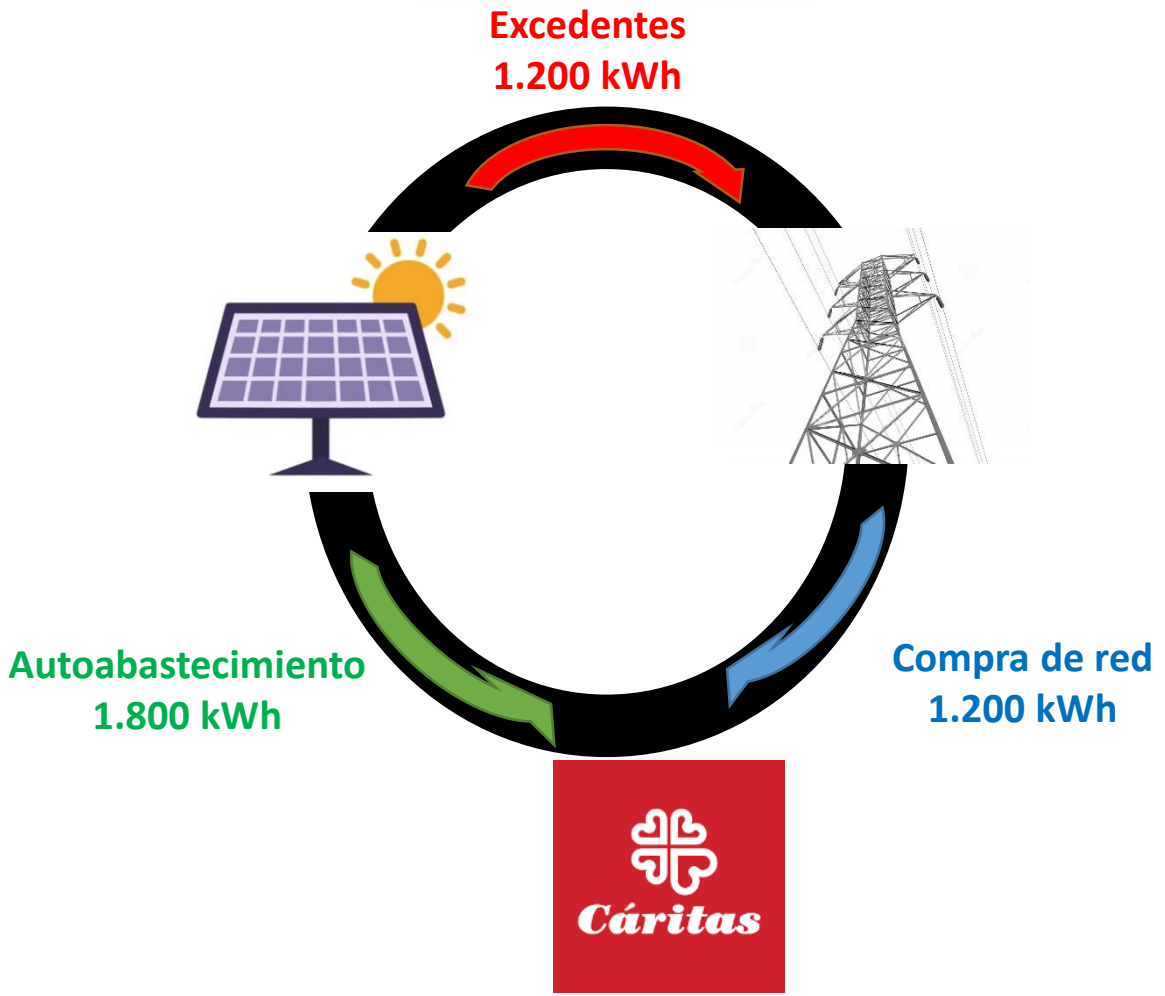
**Antes**



Compra de red  
3.000 kWh



**Después**



# AHORROS ECONÓMICOS



Coste anual EDIFICIO ONG		
Coste anual	Durante los primeros 15 años	A partir del año 15
Sin autoconsumo	469 euros	469 euros
Con autoconsumo (a+b)	411 euros	175 euros
<i>Factura electricidad (a)</i>	<i>175 euros</i>	<i>175 euros</i>
<i>Factura alquiler autoconsumo (b)</i>	<i>235 euros</i>	<i>0 euros</i>
<b>Ahorro anual</b>	<b>59 euros</b>	<b>294 euros (*)</b>

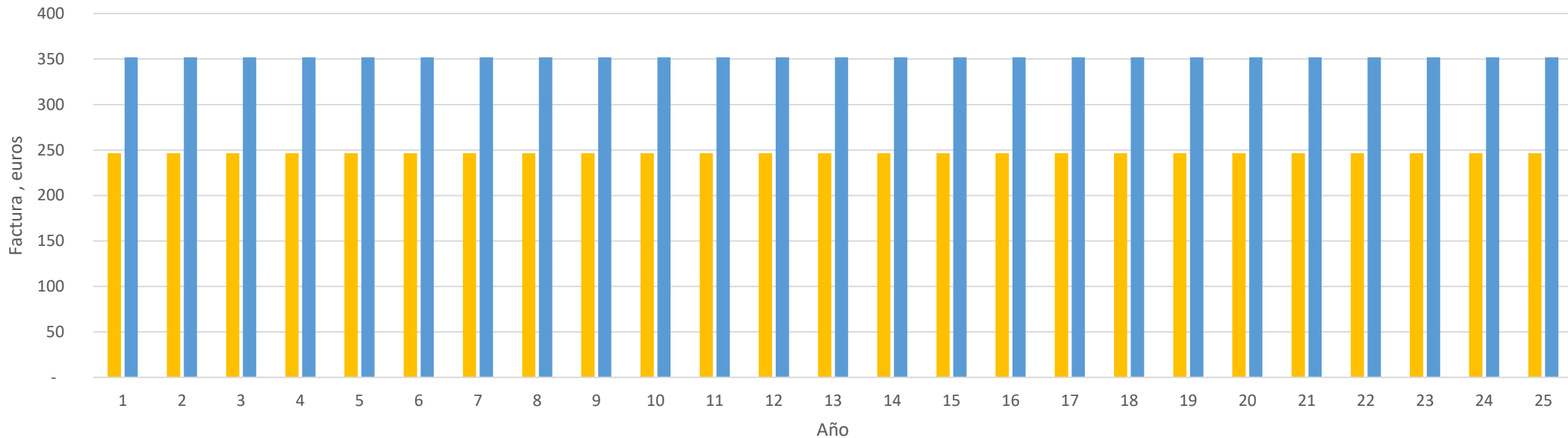
*(\*) Podrá ser transferido íntegra o parcialmente a la familia vulnerable*

Coste anual VIVIENDA VULNERABLE	
Sin autoconsumo	352 euros
Con autoconsumo	247 euros
<b>Ahorro anual</b>	<b>105 euros</b>

Sólo se han contabilizado la parte variable de la factura eléctrica (no incluye el término de potencia ni el alquiler del contador).

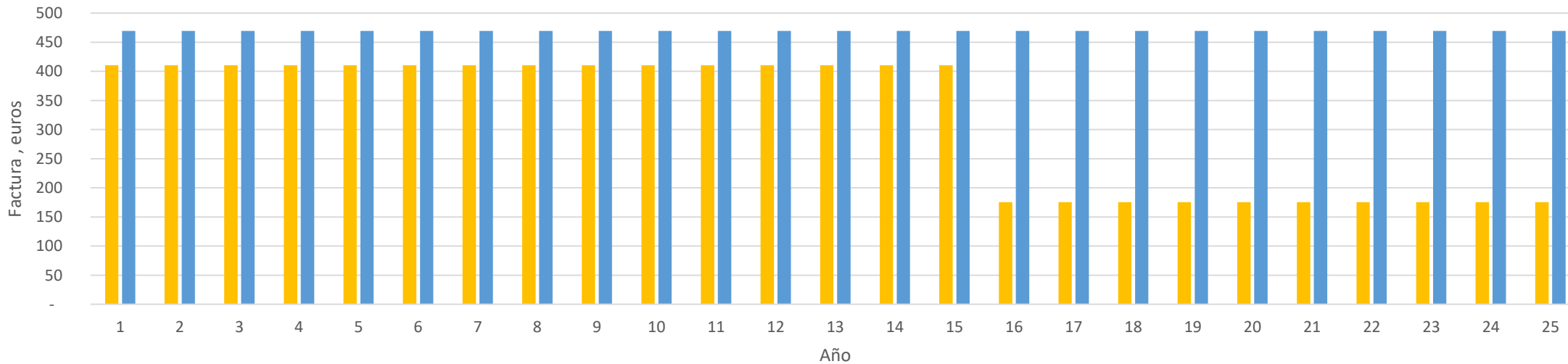
# FLUJOS DE CAJA - CRONOGRAMA

## FACTURA VIVIENDA VULNERABLE (euros / año)



■ Factura con autoconsumo  
■ Factura inicial

## FACTURA TOTAL EDIFICIO ONG (euros / año)



■ Factura con autoconsumo  
■ Factura inicial

